



Kinderen met (een vermoeden van) TOS volgen

Lonneke Janssen & Iris Duinmeijer
Sanne Peet & Britt Hakvoort
(namens de projectgroep Taal in Zicht)

Organisaties:



Een TOS heeft gevolgen voor...

Taal en communicatie

Sociaal-emotionele
ontwikkeling

Cognitieve en schoolse
ontwikkeling

Maatschappelijk
functioneren



Een TOS heeft gevolgen voor...



Taal en communicatie

Sociaal-emotionele
ontwikkeling

Cognitieve en schoolse
ontwikkeling

Maatschappelijk
functioneren



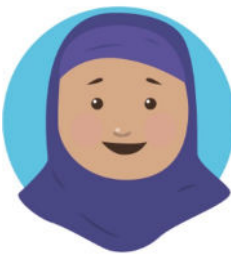
Wat is project Taal in Zicht?

Waarom ontwikkelt het ene kind met (een verleden van) TOS zich op school en in de maatschappij makkelijker dan het andere?



Wanneer meer problemen?

Wanneer minder problemen?





Hoeveel kinderen doen er mee aan TiZ?



a. 150 kinderen

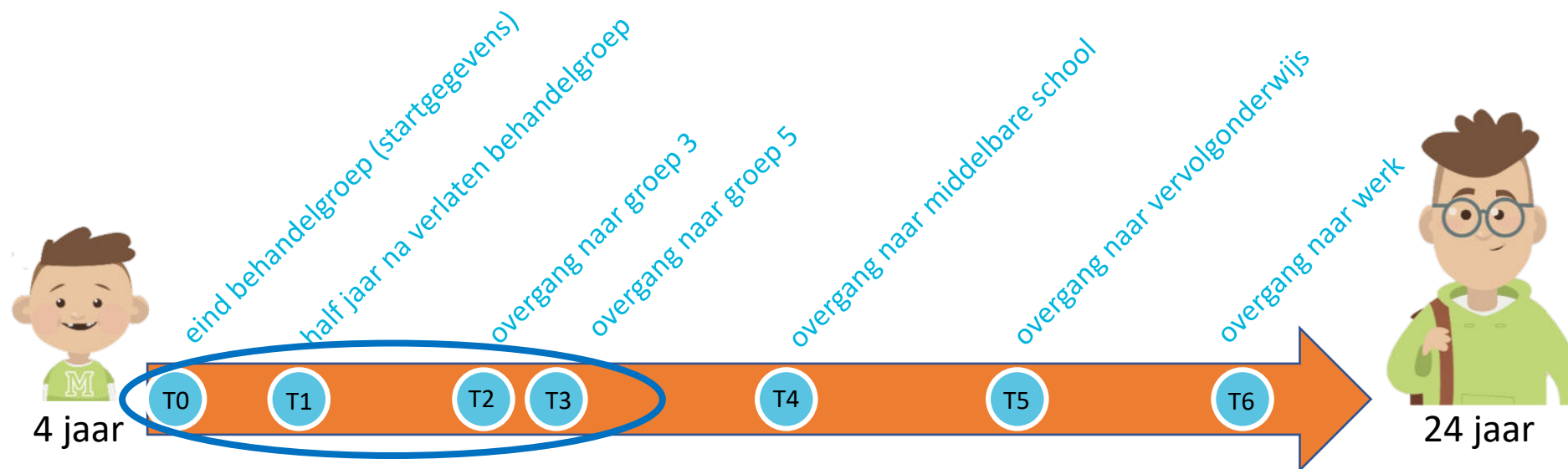
b. 600 kinderen

c. 300 kinderen



Opzet onderzoek

600 kinderen doen mee!



Projectteam



Britt Hakvoort



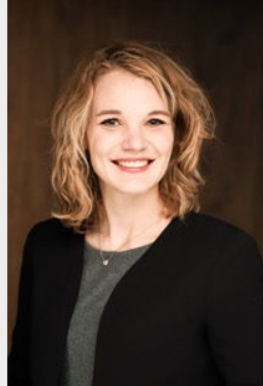
Sanne Peet



Margo Zwitserlood



Iris Duinmeijer



Lonneke Janssen



Michelle Bak



Carla Vegter



Annette Scheper



Marijke Zoons



Wendy Blikendaal

Voormalig projectleden



Karin Wiefferink



Maartje Kouwenberg
(founders)



Rob Zwitserlood



Angela Stevens, Gerti Rijpma, Emma Dijkstra, Petra van Alphen,
Camilla van Beugen, Marije Boonstra en Rianne Close, Liza van den Bulk,





Hoeveel % is jongen?

a. <30%

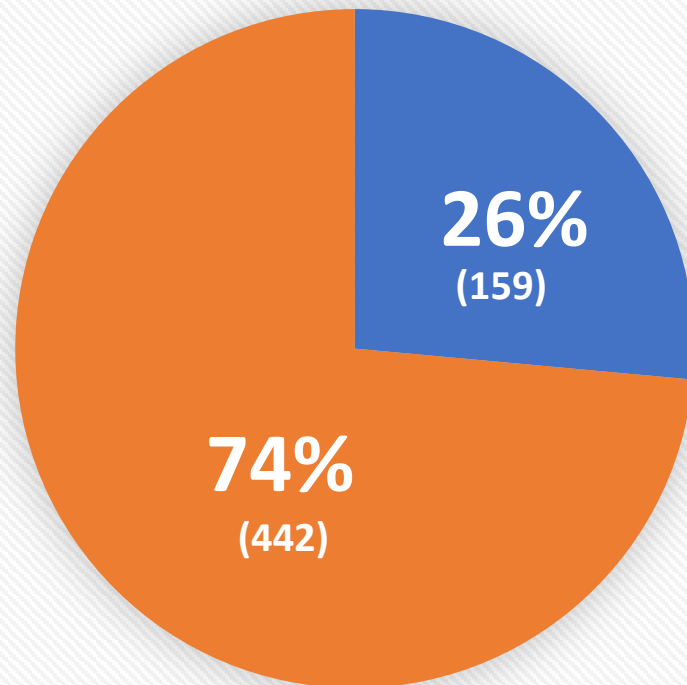
b. 50%

c. >70%



Kenmerken deelnemers

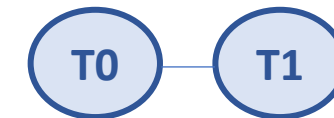
Geslacht



■ Meisje ■ Jongen

Leeftijd bij T0 en T1

Gemiddelde leeftijd T0 (SD)	3;11 (3.7 maanden)
Gemiddelde leeftijd T1 (SD)	4;8 (3.6 maanden)



501 kinderen





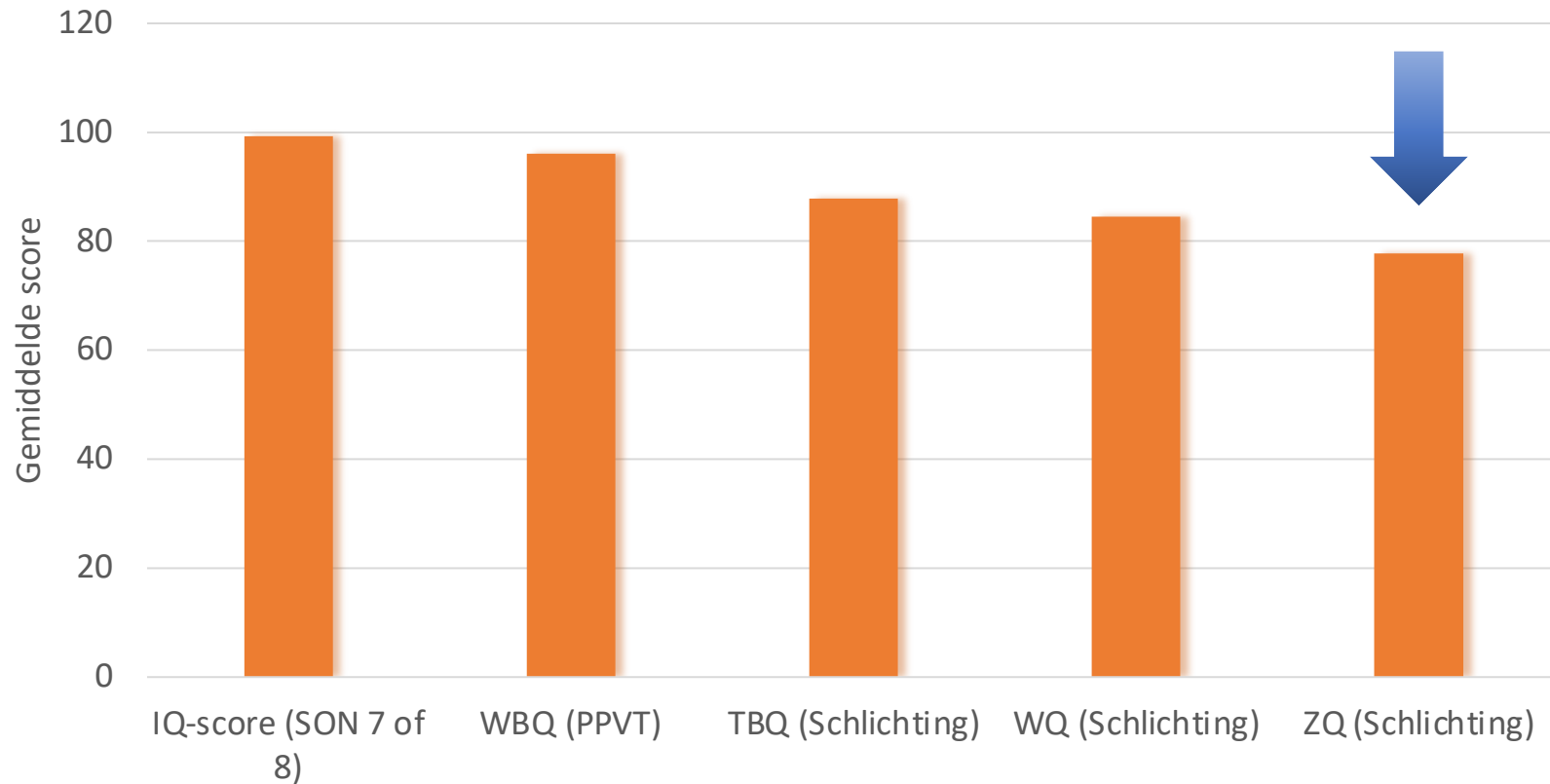
Welke taalscore is het zwakst bij het verlaten van de behandelgroep?

- a. Woordbegrip
- b. Taalbegrip
- c. Woordproductie
- d. Zinsproductie



Kenmerken deelnemers

Staafdiagram IQ, WBQ, TBQ, WB en ZQ

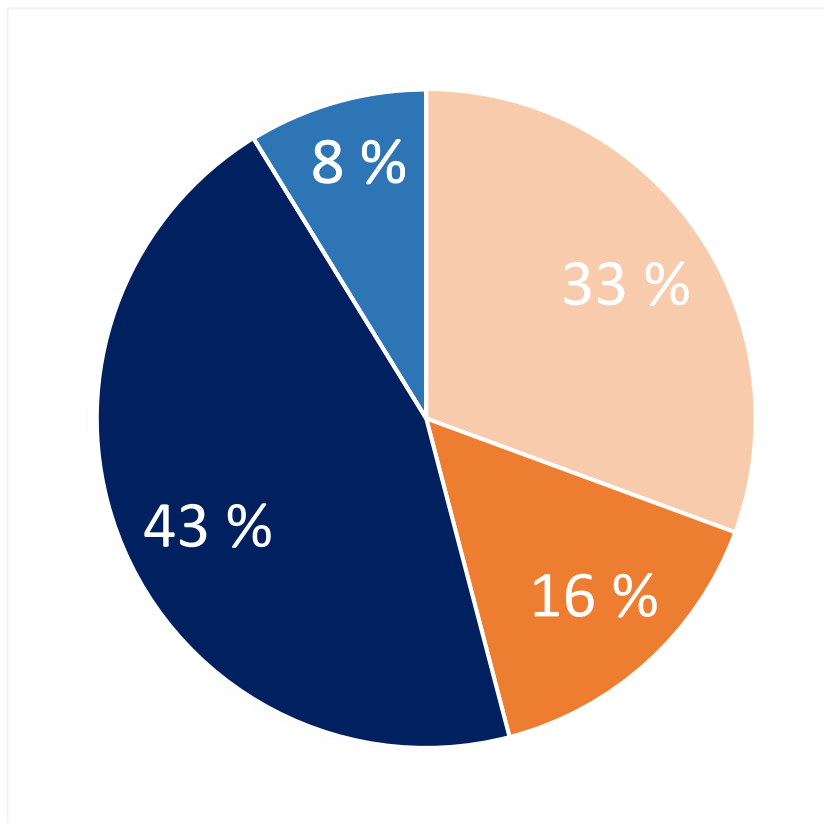


	M (SD)	Range
IQ-score	99.2 (13.0)	55-136
Woordbegrip	96.1 (13.0)	54-134
Taalbegrip	87.8 (15.1)	55-139
Woordproductie	84.5 (15.1)	55-131
Zinproductie	77.7 (9.7)	55-109



Type school na behandelgroep?

Op welk type school zit uw kind?





Hoe vaak gaat een kind naar het geadviseerde type onderwijs?

a. 54%

b. 92%

c. 78%

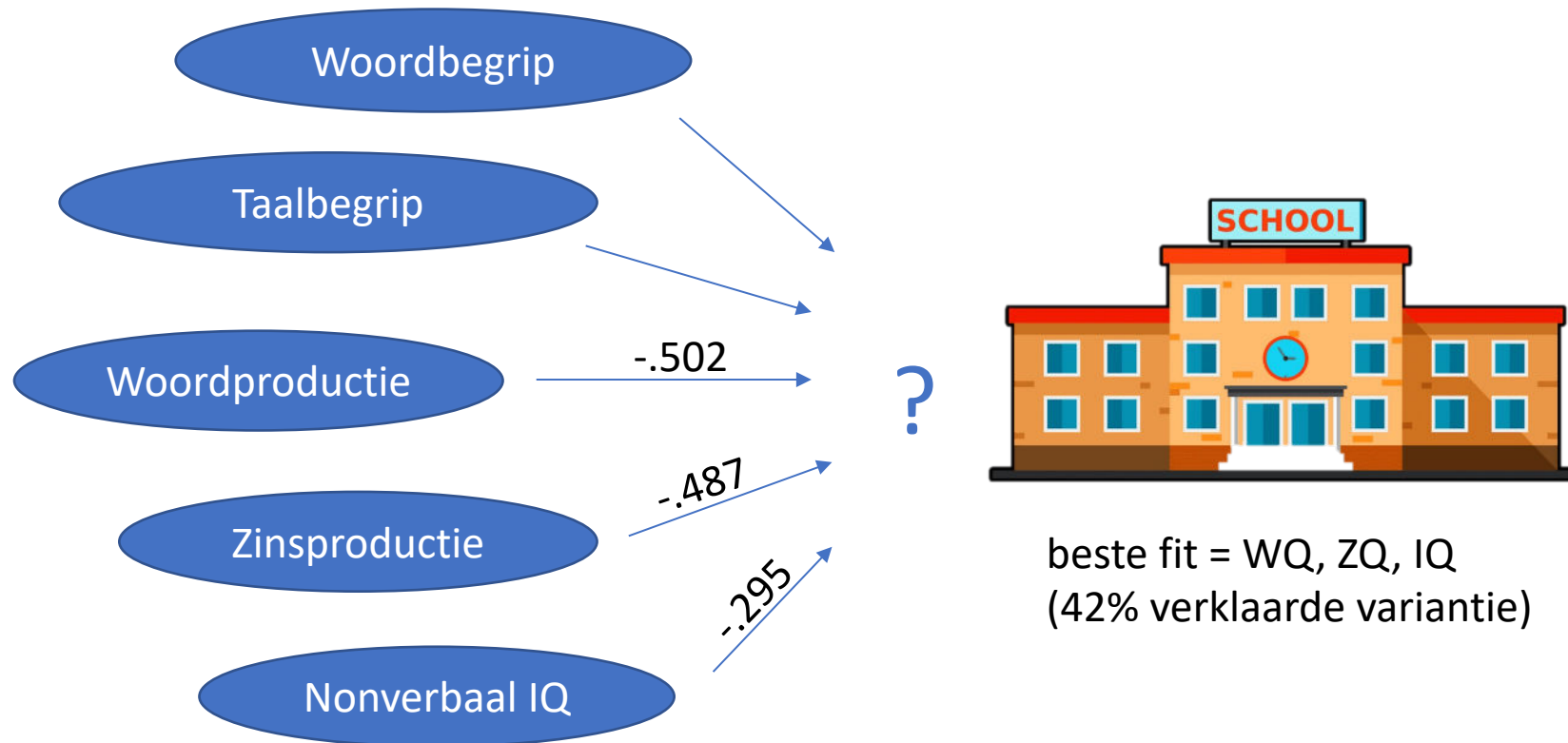


Type school na behandelgroep – Advies?

		Werkelijke uitstroom		
		Regulier onderwijs	Speciaal onderwijs	
Uitstroomadvies	Regulier onderwijs	192	7	96,5%
	Speciaal onderwijs	31	234	88,3%

Totaal
91,8%

Relaties taal, IQ en type school?



beste fit = WQ, ZQ, IQ
(42% verklaarde variantie)

Bij verlaten van de behandelgroep zijn de **taalproductiescores** (WQ en ZQ) en **IQ** het meest voorspellend voor het schooltype

Hogere scores → vaker regulier onderwijs





Verrast deze uitkomst jou?

a. **Nee**, dit had ik wel verwacht

b. **Ja**, ik had ingezet op Taalbegrip als voorspeller



Taalbegrip voorspelt onderwijstype niet?

TBQ		Regulier	Speciaal
Taalbegrip	< 85	20,5%	79,5%
	≥ 85	63,6%	36,4%

ZQ		Regulier onderwijs	Speciaal onderwijs
Zinsproductie	< 85	37,2%	62,8%
	≥ 85	79,6%	20,4%

Ondergemiddeld taalbegrip



vaak speciaal

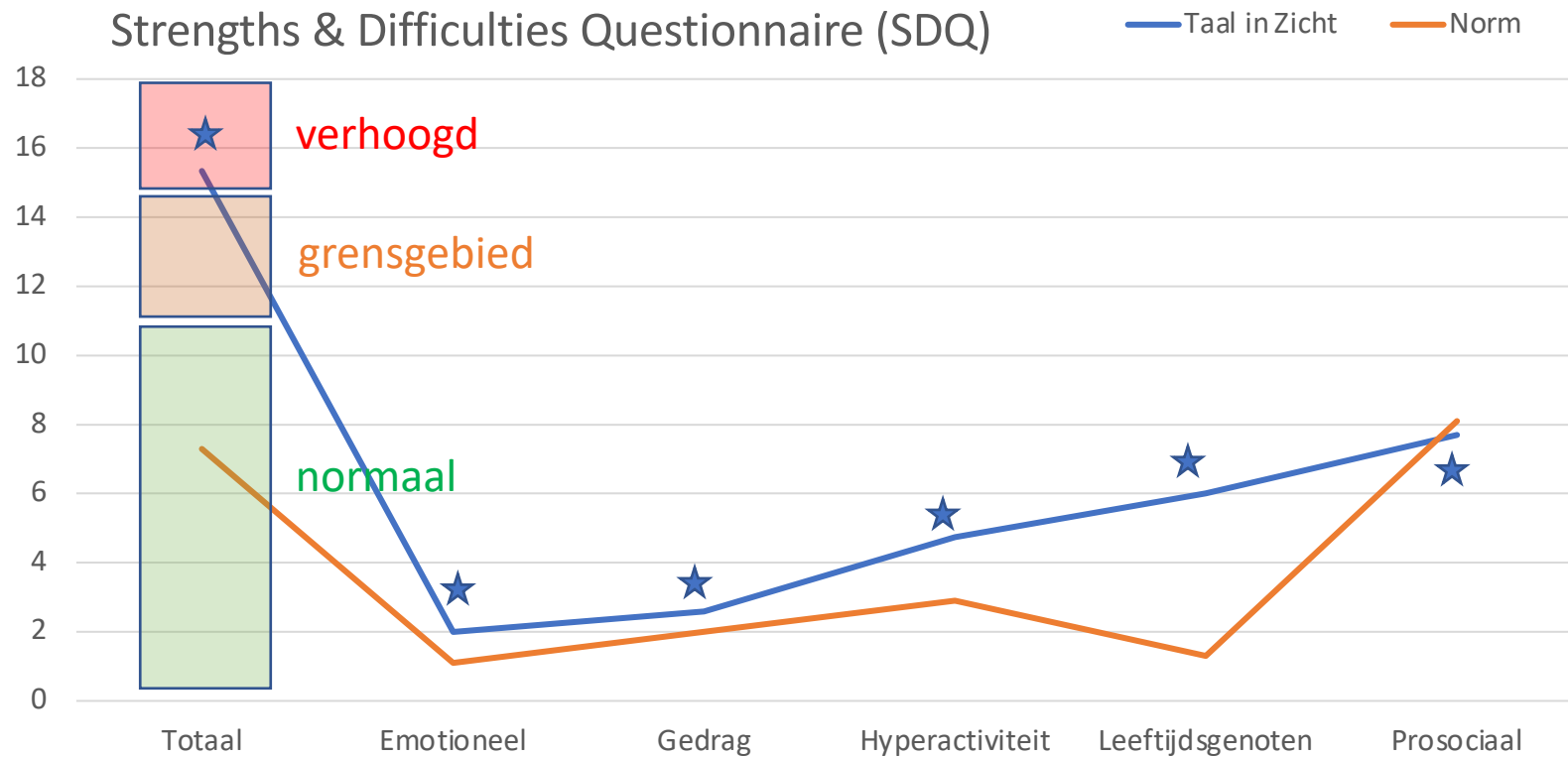
Gemiddelde zinsproductie



vaak regulier



Sociaal-emotionele ontwikkeling



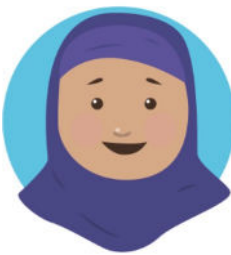
(Goodman, 1997)

Samenvattend



taalproductiescores en cognitieve
vaardigheden in de peuterleeftijd
voorspellen schooltype

Kleuters met (een vermoeden van) TOS
zijn sociaal-emotioneel **kwetsbaarder**




Vers van de pers



Bedankt voor jullie aandacht!

En nog meer dank aan alle kinderen en ouders van Taal in Zicht...

Dit project wordt mogelijk door subsidie van  ZonMw
Subsidienummer: 637003002



Vragen?



www.projecttaalinzicht.nl

